

Place de la Sallaz  
2b architectes, EDMS ingénieurs SA  
Concours 2005 - 1er prix, projet en cours

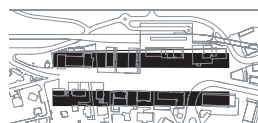


La Sallaz, est un important pôle de l'agglomération lausannoise, qui compte déjà aujourd'hui plus d'habitants que le centre. Le contournement du trafic individuel et le caractère mixte piétons-bus de la nouvelle Place de la Sallaz renforcera son caractère programmatique de centre de quartier. Le « plateau » de la Sallaz se caractérise par une morphologie linéaire et continue avec « rez commercial » qui longe la route existante. Un traitement continu donnera une identité commune à l'ensemble de la surface, créera des liaisons piétonnes et génèra un nouvel espace,...une place-continuum.

Le sol en alternance de bandes, de béton et d'asphalte, reprend la direction des flux. Dans les zones à fort passage, les bandes de béton s'élargissent et se densifient, et dans les zones de faible passage c'est l'asphalte qui se densifie. Les volumes statiques, les abri-bus, les abri-vélos et les arbres se placent linéairement en bandes décalées dans le sens de l'urbanisation et prennent place librement sur l'ensemble de la place.

Taillés en rideaux les Tilleuls donnent une forte présence végétale sur la Place et offrent leurs couvertures vertes tout en laissant une grande perméabilité pour les flux au niveau du sol. Plantés en alignement ils alternent des cadres-grilles en acier galvanisé au niveau sol et des bacs-bancs en béton préfabriqués. Placées dans les couronnes, des guirlandes illuminent les feuillages des arbres, donnant un caractère festif à l'ensemble de la place.

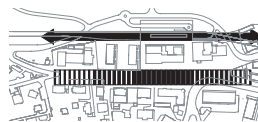
Les abris-bus et abris-vélos reprennent le vocabulaire usuel de structures légères et métalliques, tout en créant un lien avec les structures végétales des tilleuls. Le motif du feuillage des tilleuls pixelisé est utilisé sous forme de perforations, la tôle d'aluminium laisse passer de jour la lumière naturelle et de nuit dissimule les néons qui diffuse au travers du feuillage métallique leur lumière artificielle.



Contexte



Sol



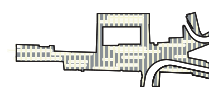
Vitesse



Volumes



Programme/limite



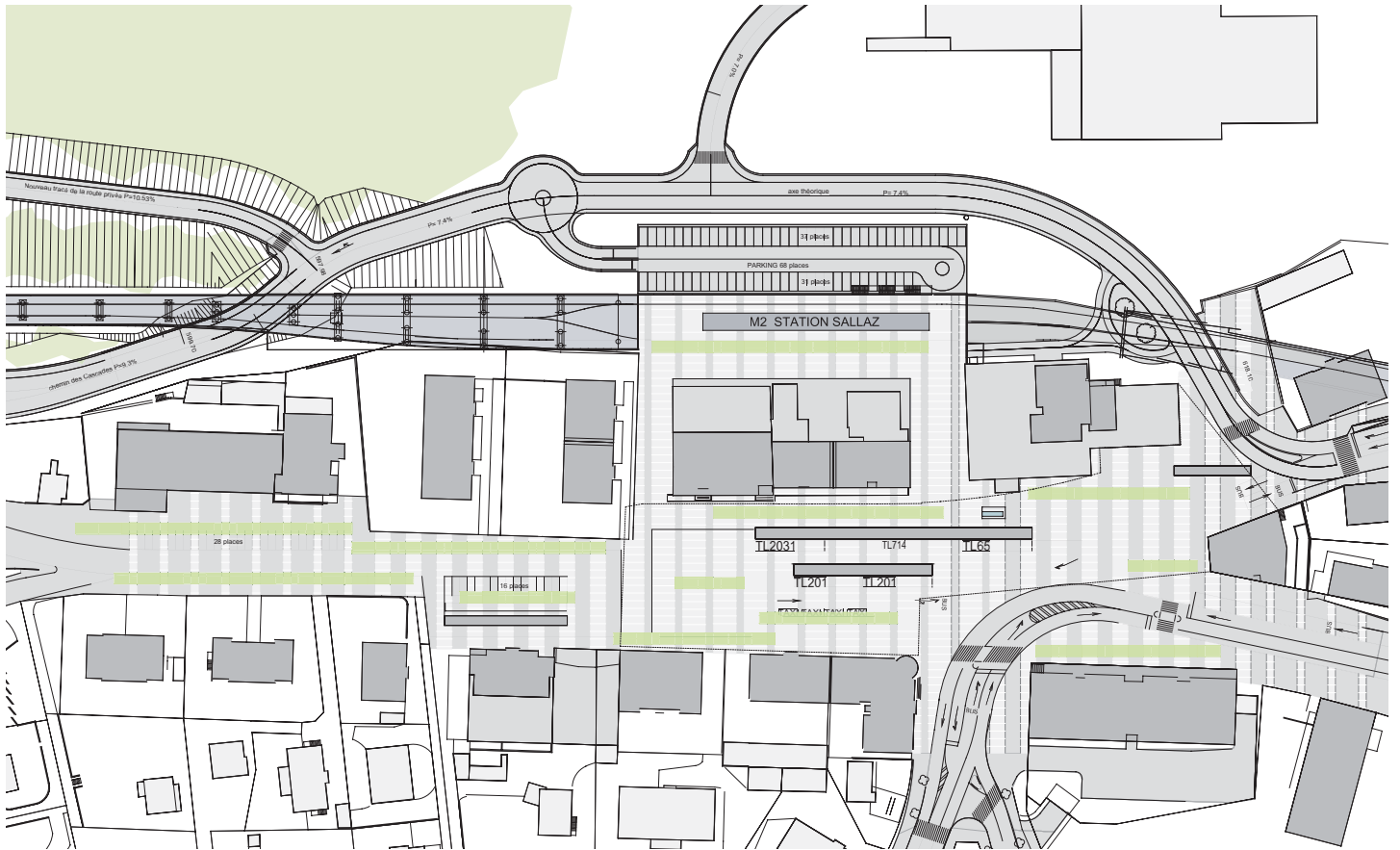
Lumière



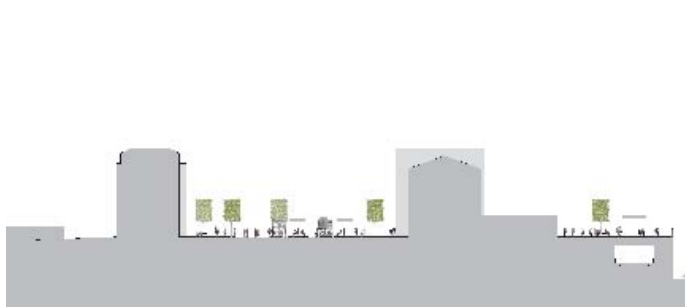
Connexions (flux)



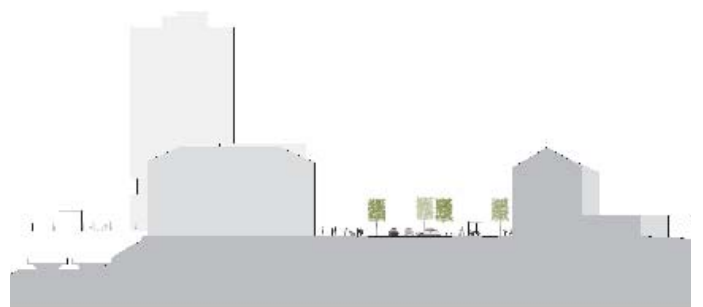
Circulation



Plan de situation



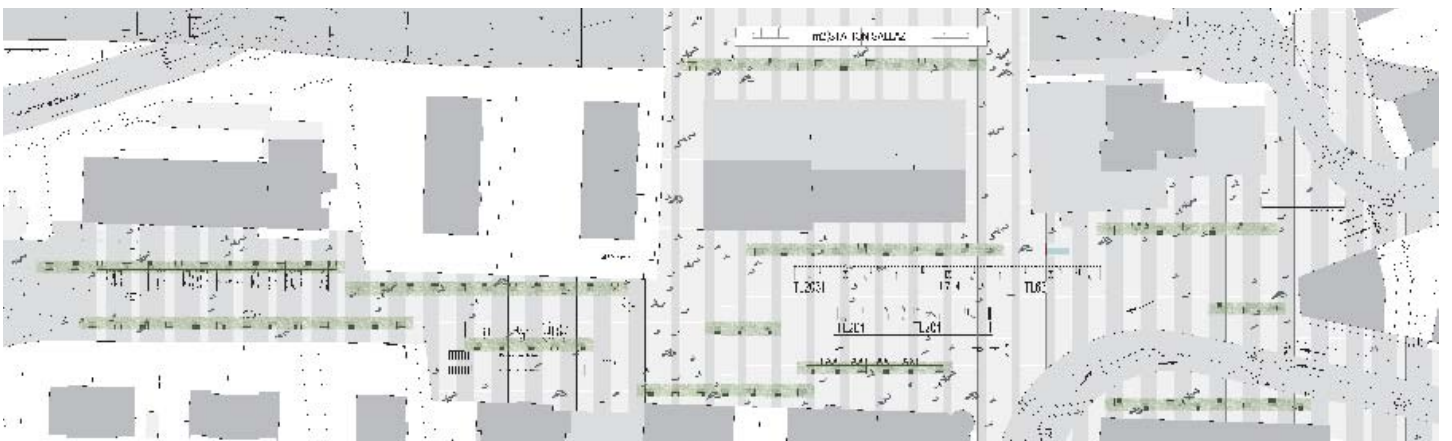
Coupe transversale



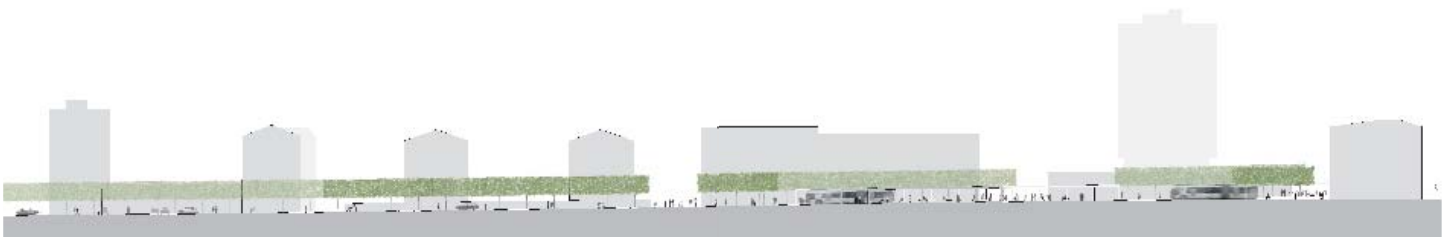
Coupe transversale



Vue de nuit



Plan



Coupe élévation longitudinale

|                                              |                                                                                                                                                                                                                                                                                                      |
|----------------------------------------------|------------------------------------------------------------------------------------------------------------------------------------------------------------------------------------------------------------------------------------------------------------------------------------------------------|
| Maitre de l'ouvrage<br>Direction des travaux | Commune de Lausanne<br>Service des routes et de la mobilité<br>Rue beauséjour 8<br>CH-1002 Lausanne                                                                                                                                                                                                  |
| Architectes                                  | 2b architectes<br>Stephanie Bender / Philippe Béboux<br>collaborateurs: R. Buffelo, Marco de Francesco, Gudrun Warnking, Tiago Borges,<br>Patricia Gonzales.<br>20, avenue de Jurigoz<br>CH-1006 Lausanne<br>t +41-21-617 58 17<br>f +41-21-617 58 33<br>2b@2barchitectes.ch<br>www.2barchitectes.ch |
| Ingénieur civil                              | EDMS ingénieurs SA<br>Chemin des poteaux 10<br>CH- 1213 Petit Lancy 1<br>t +41-22 884 84 84<br>f +41-22 884 84 85<br>edms@edms.ch                                                                                                                                                                    |
| Architecte paysagiste                        | C. A. Presset<br>Architecte Paysagiste fsap<br>Avenue de Jurigoz 20<br>CH-1006 Lausanne<br>t + 41-21 617 57 17<br>cpresset@hotmail.com                                                                                                                                                               |
| Visualisation                                | Marco de Francesco, CH-1003 Lausanne                                                                                                                                                                                                                                                                 |